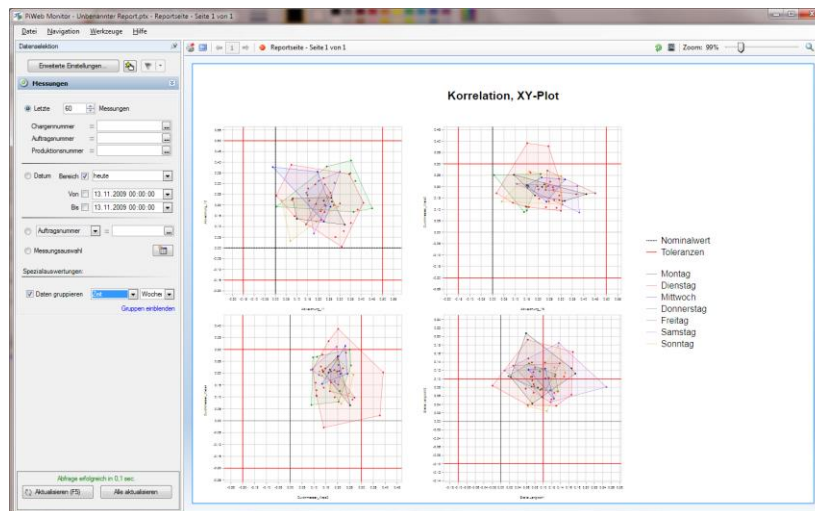


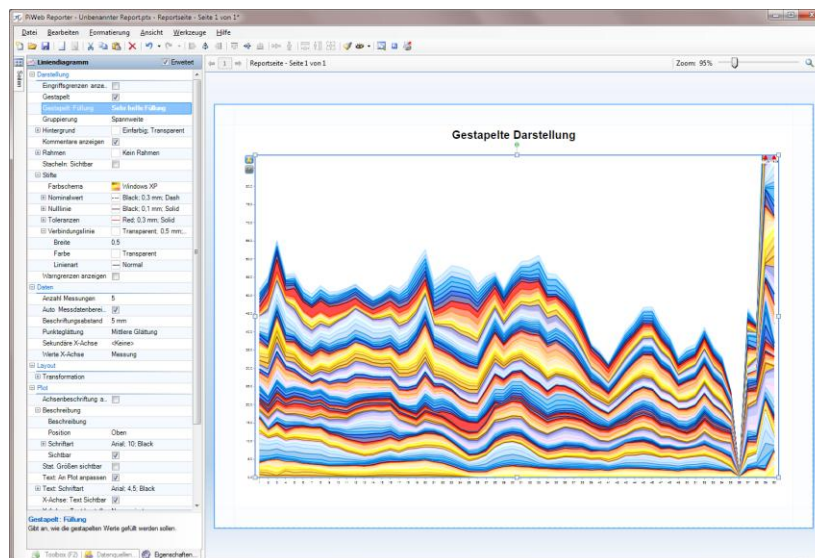
Innovationszentrum für Messtechnik veröffentlicht neue Version des Qualitätsdaten-Managementsystems PiWeb

(Dresden 17.11.2009) Mit dem Qualitätsdaten-Managementsystem PiWeb hat die Carl Zeiss Innovationszentrum für Messtechnik GmbH eine Softwarelösung entwickelt, die auf die Anforderungen des globalen Marktes zugeschnitten ist. Eine Prozessauswertung in Echtzeit rund um den Globus. Diese kann alle Arten von Qualitäts- und Prozessdaten analysieren, auswerten und graphisch darstellen.

Das Unternehmen optimiert mit der jetzt erhältlichen Version PiWeb 3.6 alle Prozesse rund um die Qualitätssicherung und punktet unter anderem mit vielen neuen benutzerfreundlichen Funktionen und intelligenten Features.



Korrelation XY-Plot

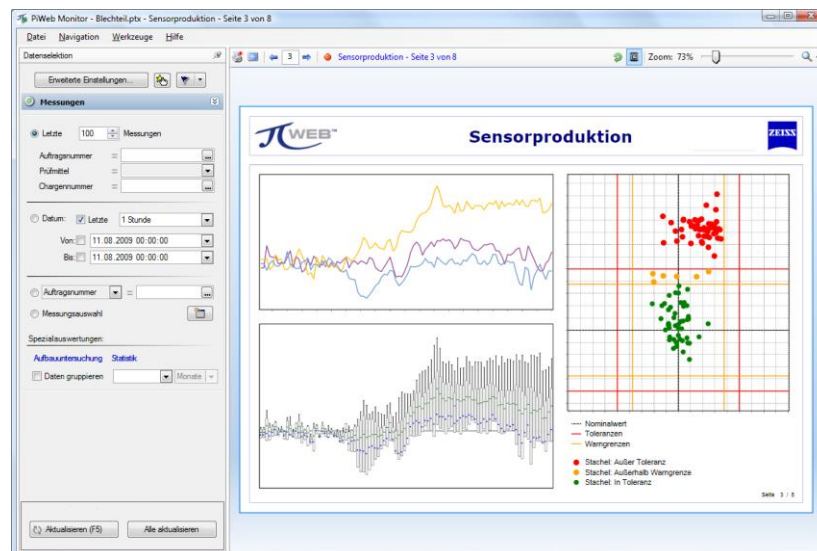


Gestapelte Darstellung

Dazu gehört beispielsweise das Erstellen von Erstmusterprüfberichten mit integrierten Eingabefeldern für die manuelle Messwerteingabe. Die Unternehmen haben somit die Möglichkeit alle Messdaten in den Report und in die Statistiken zu integrieren, auch von Messgeräten ohne eigene Datenbankschnittstelle. Ein Zusatzfeature, das die gesamten Prozesse der Qualitätsbeurteilung der Kunden erleichtert.

Außerdem bietet PiWeb 3.6 als neues Element die Schnittansicht. Damit können Anwender Schnittbilder aus CAD-Modellen erstellen und darstellen lassen. „Auch hier wird auf Usability großen Wert gelegt.“ so Andreas Lotze, Geschäftsführer der Carl Zeiss Innovationszentrum für Messtechnik GmbH „Unser Ziel ist es schon von Anfang an, gebrauchsfähige Produkte zu entwickeln und das Zusammenwirken zwischen Mensch und Technik zu optimieren.“

Neu ist bei der aktuellen Version auch das Modul Realtime Analysis Server. Es ermöglicht die Überwachung und Auswertung von Prozessdaten in Echtzeit. Der Prozess wird dadurch kontrollierter und genauer gestaltet und die Reaktionszeiten verringern sich deutlich. Automatische Warnungen bei Grenzwertüberschreitungen sowie Eingriffe und Prozessregelungen sind damit einfach realisierbar.



Überwachung Sensorproduktion

Weitere Informationen finden Interessenten auch unter <http://www.zeiss-izm.de>. Dort kann auch die Informationsbroschüre zu PiWeb heruntergeladen werden.

Kurzprofil

Das Carl Zeiss Innovationszentrum für Messtechnik GmbH, ein Unternehmen der Carl Zeiss Gruppe, hat seinen Hauptsitz in Dresden. Das Innovationszentrum für Messtechnik bietet Software und Dienstleistungen rund um die Messtechnik an. Von der Entwicklung anspruchsvoller mathematischer Verfahren bis hin zu komplexen Softwareprojekten ist das Unternehmen auf vielen Gebieten tätig. Produkte des Unternehmens sind unter anderen PiWeb, ein Tool zur Visualisierung, Auswertung und Dokumentation von Daten sowie Involute, eine Software für Zahnradauswertungen. Neben eigenen Produkten entwickelt das Innovationszentrum für Messtechnik kundenspezifische Software, angefangen von ganzen Systemen bis hin zu speziellen Komponenten und Bibliotheken.

Carl Zeiss ist eine weltweit führende internationale Unternehmensgruppe der optischen und optoelektronischen Industrie. Die Carl Zeiss Gruppe, die zu 100 Prozent im Besitz der Carl-Zeiss-Stiftung ist, erzielte im Geschäftsjahr 2007/08 (30. September) einen Umsatz von 2.731 Millionen Euro. Weltweit beschäftigt die Gruppe rund 13.000 Mitarbeiter, davon mehr als 8.000 in Deutschland.

Pressekontakt bei Rückfragen:

Carl Zeiss Innovationszentrum für Messtechnik GmbH
Bertolt-Brecht-Allee 24
01309 Dresden

Andreas Lotze
Geschäftsführer
Telefon: 0351-2073410
Mail: [info\(at\)zeiss-izm.de](mailto:info(at)zeiss-izm.de)
<http://www.zeiss-izm.de>