



**OPMI PENTERO 800 von ZEISS**  
**Visualisierung, die bewegt**  
Ganz nah. Ganz entspannt.



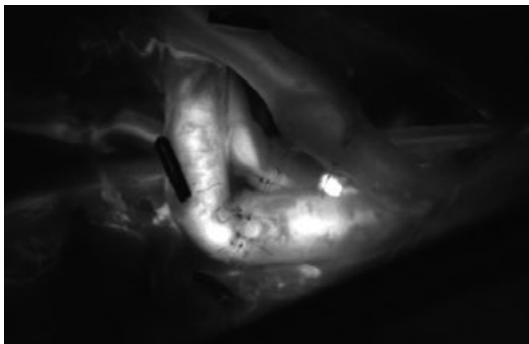
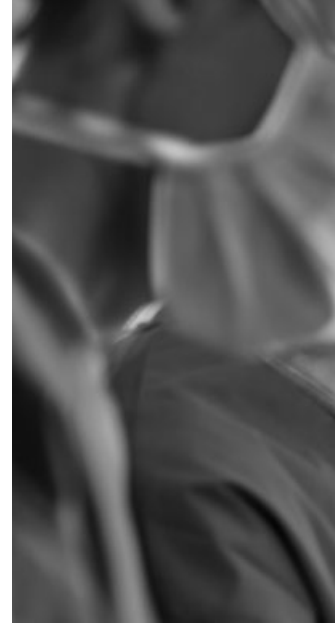
Gestochen scharfe Darstellung von Strukturen im Sub-Millimeter-Bereich und ungehinderter Zugang zu anatomischen Regionen gehören zu den täglichen Herausforderungen in der rekonstruktiven Chirurgie.

OPMI® PENTERO® 800 von ZEISS vereint optimale Bildqualität mit leichtgängiger Manövrierbarkeit, sodass Sie komplexe rekonstruktive Eingriffe praktisch ohne Kompromisse durchführen können.

## **OPMI PENTERO 800 von ZEISS**

### **Visualisierung, die bewegt**

Ganz nah. Ganz entspannt.

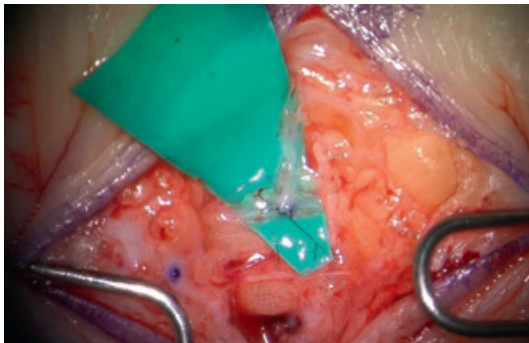


Durchgängige Gefäßanastomose  
Bild mit freundlicher Genehmigung von Milomir Ninkovic, Chefarzt der Klinik für Plastische, Rekonstruktive, Hand- und Verbrennungschirurgie, Städtisches Klinikum München, Klinikum Bogenhausen, München, Deutschland. Verwendung des Fluoreszenzmittels nur entsprechend dem Stand der Zulassung im jeweiligen Land.

## **Brustrekonstruktion**

Gefäße beleuchten

Wie beurteilen Sie die Durchgängigkeit der Gefäße direkt nach dem Anlegen einer Anastomose?

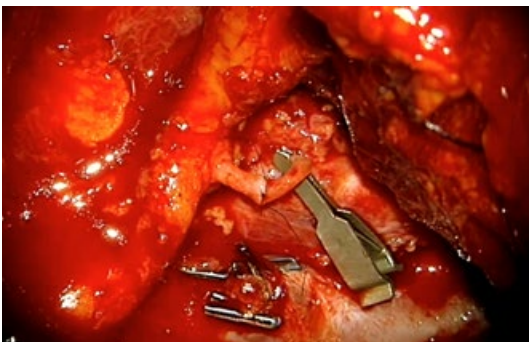


Lymphovenöse Anastomose  
Bild mit freundlicher Genehmigung von Dr. Mitsunaga Narushima, Abteilung für plastische und rekonstruktive Chirurgie, Medizinische Fakultät der Universität Tokio, Bunkyo-ku, Tokio, Japan

## **Supermikrochirurgie bei Lymphödem**

Maximal vergrößern

Können Sie anatomische Strukturen unter einem Millimeter mit optimaler Auflösung und gestochen scharfem Bild darstellen?



Mikroanastomose in der Mund-, Kiefer- und Gesichtschirurgie  
Bild mit freundlicher Genehmigung von Bhavin G Visavadia FRCS (OMFS), FRCS (Eng), FDSRCS (Eng), MBBS (Lond), BDS (Lond), Regionale Einheit für Mund-, Kiefer- und Gesichtschirurgie des London Northwest Healthcare NHS Trust, Großbritannien

## **Mund-, Kiefer- und Gesichtschirurgie**

Leichtgängig manövrieren

Machen Sie sich Gedanken über Ihre Bewegungsfreiheit bei komplexen chirurgischen Eingriffen?



INFRARED 800 für OPMI PENTERO 800 von ZEISS ermöglicht die fluoreszenz-gestützte Beurteilung des Blutflusses und der Gefäßdurchgängigkeit direkt während der Operation.



ZEISS OPMI PENTERO 800 erlaubt die gestochen scharfe Darstellung kleinster Lymphgefäße in bis zu 39-facher Vergrößerung. Kombinieren Sie den Falttubus f170/f260\* mit dem 3-stufigen Vergrößerungswechsler, um ein Maximum an Vergrößerung und Ergonomie zu erreichen.



Die federleichte Führung und die flexible Positionierung von ZEISS OPMI PENTERO 800 trägt zu einem effizienten Arbeitsablauf bei und ermöglicht die Darstellung der Anatomie auch in schwer einsehbaren Bereichen des Operationsfeldes.

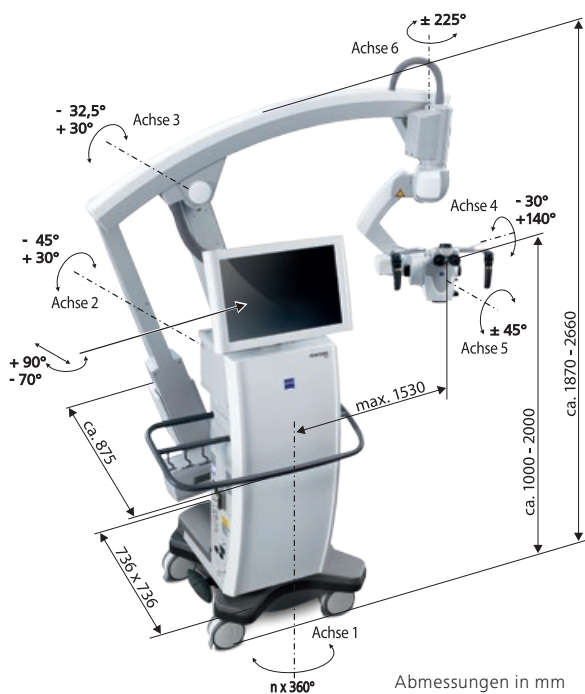


\*Registriert als Foldable Tube f170/f260

# OPMI PENTERO 800 von ZEISS

## Technische Daten

<b>Nennspannung</b>	(115 V): 100–125 V (230 V): 220–240 V
<b>Stromaufnahme</b>	max. 1200 VA
<b>Nennfrequenz</b>	50 Hz–60 Hz
<b>Elektrische Normen</b>	Konform mit IEC 60601-1:2005 +A1:2012; UL 60601-1:2003; CAN/CSA-C22.2 NO 60601-1-08  Schutzklasse I, Schutzart IP20  Laser Klasse 2 gemäß IEC 60825:2007, IEC 60825:2014
<b>Gewicht</b>	Gewicht ca. 365 kg  Gewicht des Operationsmikroskops inkl. Transportbehälter: ca. 610 kg



<b>Apochromatische Optik</b>	Motorischer Fokus; Varioskop® mit Arbeitsabstand von 200 bis 500 mm  Motorischer Zoom; Zoomverhältnis 1:6  Magnetische Weitwinkelokulare 10x mit integrierten Augenmuscheln	●  ● ●
<b>Beleuchtung</b>	Superlux® 330 Xenon-Lichtquelle mit 2 x 300 W  Automatic Iris Control zur Anpassung der Beleuchtung an das Sehfeld  Individuelle Einstellung der Lichtschwelle  Focus Light Link: Steuerung der Lichtintensität je nach Arbeitsabstand  Anzeige der Restlebensdauer der Lampe	●  ● ● ● ●
<b>Bedienung</b>	Programmierbare Multifunktionshandgriffe  Magnetbremsen für alle Achsen  Benutzeroberfläche mit Touchscreen  Robotische XY-Bewegung in 3 Achsen (Geschwindigkeit stufenlos einstellbar)  Autofokus mit 2 sichtbaren Laserspots, Automatikmodus mit Magnetbremsen	● ● ● ● ○ ●
<b>Konfiguration</b>	AutoBalance  AutoDrape® – Luftabsaugfunktion  Mundschalter zur Feinbalancierung	● ○ ●
<b>Video</b>	22" HD-Video-Touchscreen am beweglichen Arm  Integrierte 3-CMOS SD-Videokamera  Integrierte Standbildaufzeichnung auf HDD und USB-Medien  Integrierte 3-CMOS HD-Videokamera  Integrierte SD- oder HD-Videoaufzeichnung und -bearbeitung  Anschlussmöglichkeit für (Spiegelreflex-)Foto-/ Videokameras	● ● ● ○ ○ ○
<b>Intraoperative Fluoreszenz</b>	INFRARED 800 (für OPMI PENTERO 800)	○
<b>Konnektivität/ Datenverwaltung</b>	Video-Eingang für externe SD-Videoquellen  Navigationsschnittstelle  Anschlussmöglichkeit für Mikromanipulator  Ferndiagnose über Internet/VPN  DICOM-Modul	● ○ ● ● ○
<b>Zubehör</b>	Magnetische Weitwinkelokulare 12,5x mit integrierten Augenmuscheln  Geradtubus, Brennweite f = 170 mm  Stereo-Mitbeobachtertubus  Foldable Tube f170/f260 einschließlich PROMAG-Funktion für weitere 50 % zusätzliche Vergrößerung und integrierter 360°-Drehschwalbe  Fußschaltpult (mit Kabel)  Kabelloses Fußschaltpult  Mundschalter  3-stufiger Vergrößerungswechsler	○ ○ ○ ○ ○ ○ ○ ○

CE 0297

**Carl Zeiss Meditec AG**  
Göschwitzer Straße 51–52  
07745 Jena  
Deutschland  
www.zeiss.de/opmi-pentero-800  
www.zeiss.de/med/kontakte