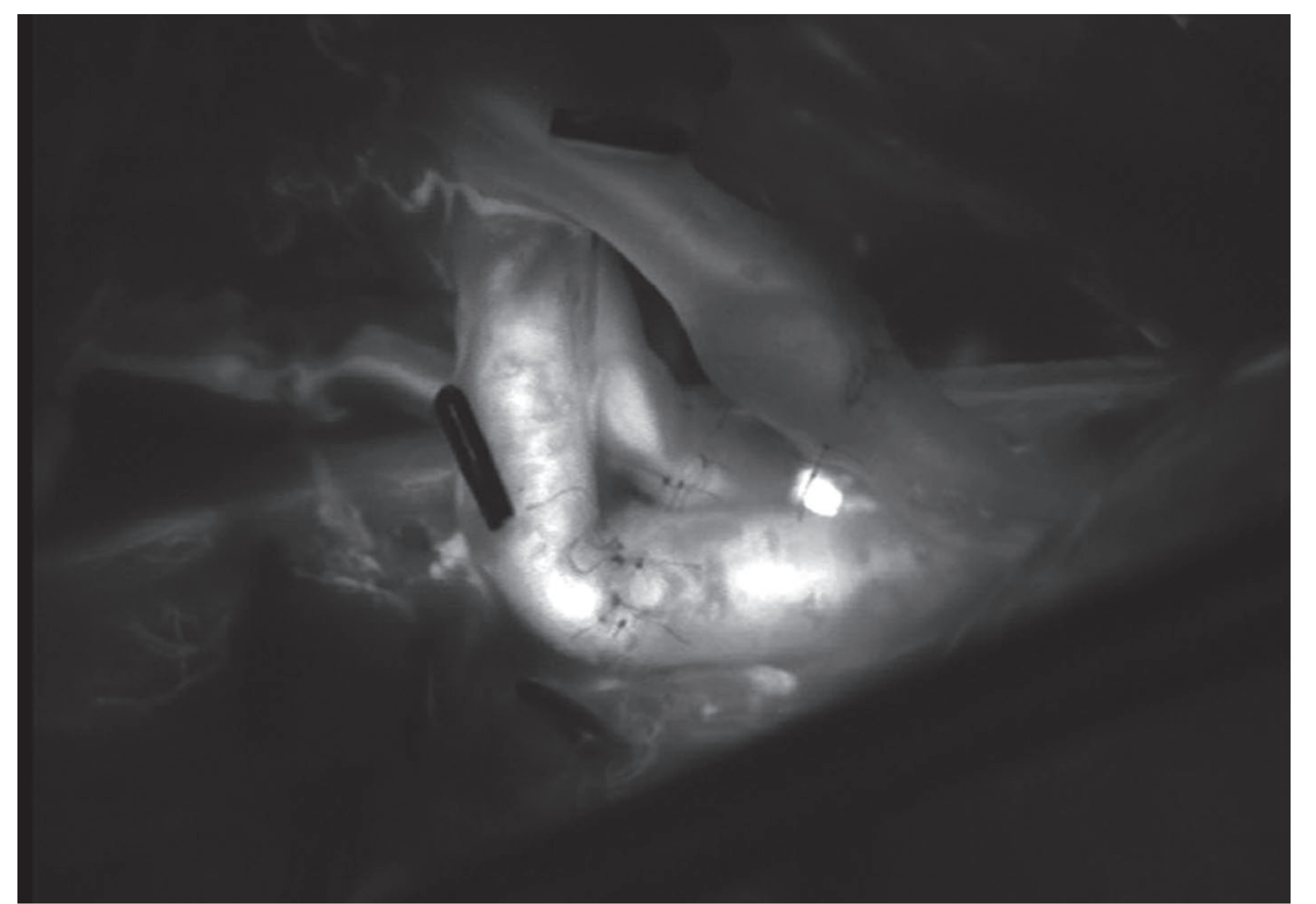
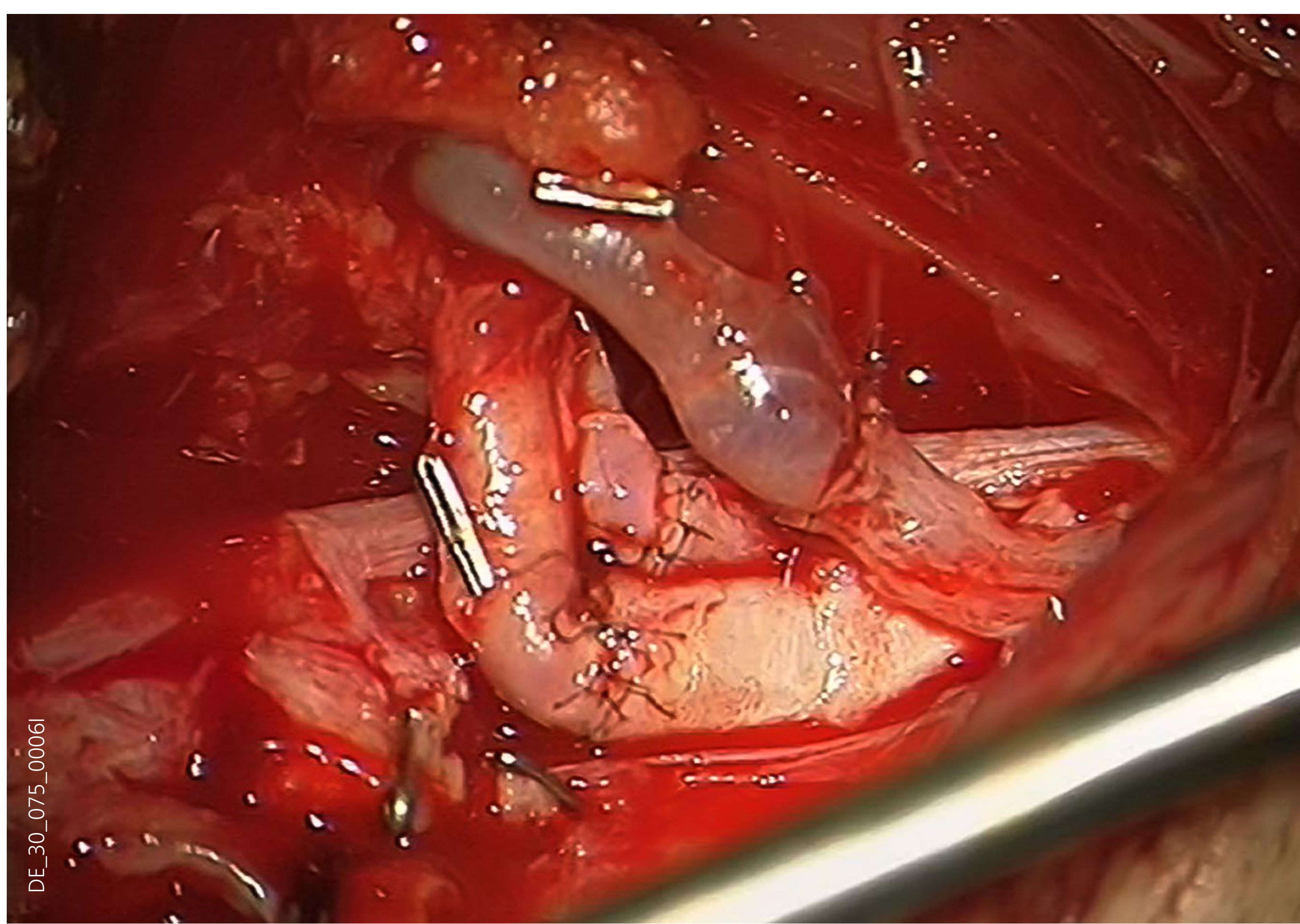


Visualisierung, die bewegt

Ganz nah. Ganz entspannt.



Intraoperative Überprüfung der Durchgängigkeit eines Blutgefäßes im Anschluss an eine Anastomose unter Weißlicht und im Fluoreszenzmodus*

OPMI® PENTERO® 800 von ZEISS

- Intraoperative Darstellung und Überprüfung des Blutflusses
- Bis zu 39-fache Vergrößerung für die exakte Visualisierung von Lymphgefäßen
- Einblick auch in komplexe Winkel der Anatomie durch die leichtgängige Positionierung des Operationsmikroskops