

ZEISS DTI

1/19 | 1/25

Ausbauanleitung des Akkumulators für
Recyclingzwecke



Sicherheitshinweise:

Das Gerät enthält einen Lithiumionen Akkumulator, es sind deshalb entsprechende Sicherheitsmaßnahmen anzuwenden:

- Stellen Sie sicher, dass der Akkumulator entladen ist!
- Den Akkumulator keinem Feuer oder hohen Temperaturen über 60°C aussetzen!
- Den Akkumulator nicht beschädigen, quetschen oder öffnen!
- Den Akkumulator nicht kurzschließen und keinen Flüssigkeiten aussetzen!
- Der Ausbau und die Entsorgung des Akkumulators darf nur durch unterwiesenes Fachpersonal durchgeführt werden!
- Tragen Sie zum Ausbau des Akkumulators geeignete Handschuhe und eine Schutzbrille!
- Den Akkumulator entsprechend den lokal gültigen Vorgaben recyceln oder entsorgen!

Schritte zum Ausbau des Akkumulators:

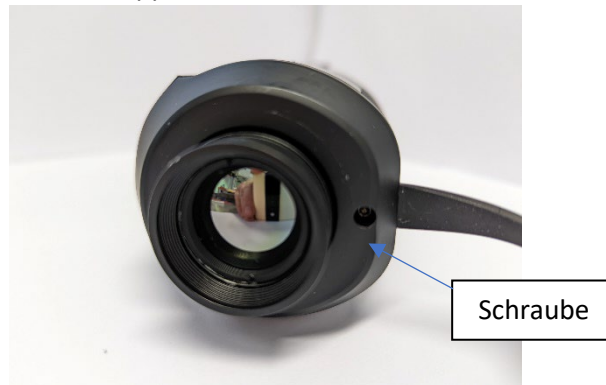
Für den Ausbau des Akkus ist ein Kreuzschlitzschraubendreher der Größe PH00 und ein Inbusschraubendreher 1,5mm erforderlich. Für das Lösen der Clips an der Frontabdeckung und der Gummierung am Objektiv kann ein kleiner Schlitzschraubendreher hilfreich sein.



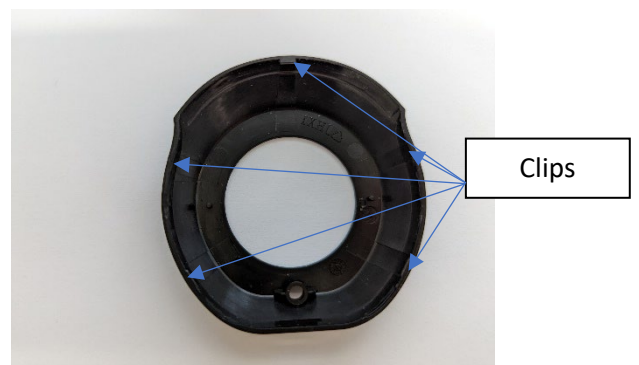
1. Objektivschutzkappe öffnen und den Gummiring vom Objektiv abziehen. Gegebenenfalls mit einem Schlitzschraubendreher vorsichtig abheben.



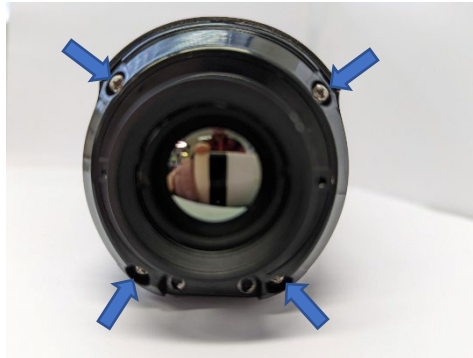
2. Schraube (Inbus 1.5mm) für die Befestigung der Objektivschutzkappe an der Frontseite ausschrauben und die Abdeckkappe abnehmen.



3. Entfernen sie die vordere Kunststoffabdeckung durch Lösen der fünf Clips. Hier kann zur Unterstützung ein kleiner Schlitzschraubendreher verwendet werden, der an den Gummierten Teilen des Gehäuses angesetzt wird .



4. Die vier Schrauben der inneren Abdeckkappe lösen und diese abnehmen.



5. Die zwei Schrauben, die den Elektronikern im Gehäuse halten, entfernen.



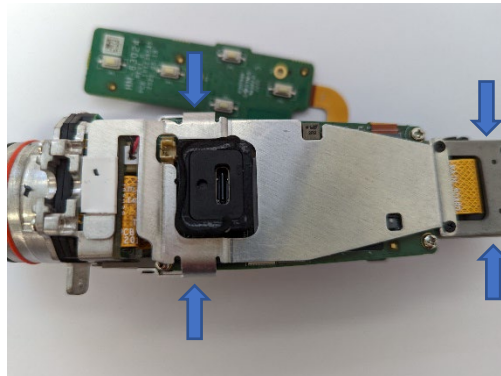
Achtung: Vor dem Entfernen des Elektronikerns den Dioptrien Ausgleich in oberste Stellung bringen!



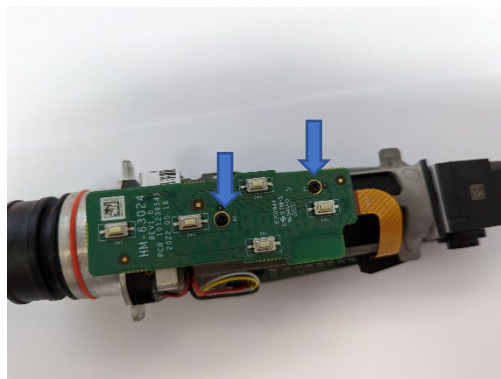
6. Elektronikkern nach vorne herausziehen



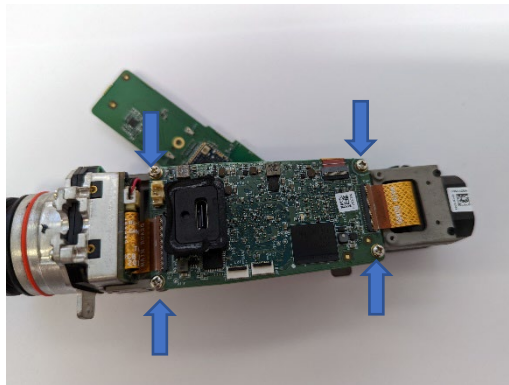
7. Die untere Metallabdeckung am Mainboard abschrauben und entnehmen.



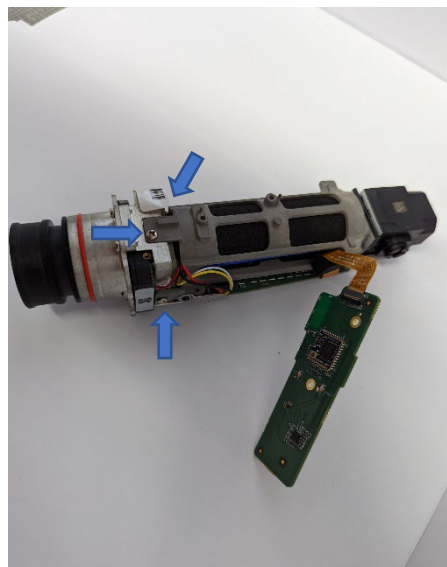
8. Platine mit Mikroschalter abschrauben



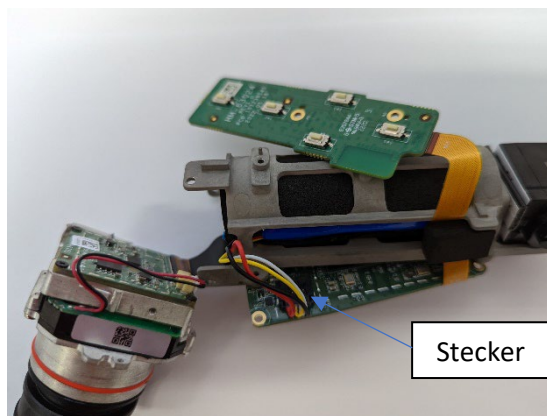
9. Mainboard abschrauben



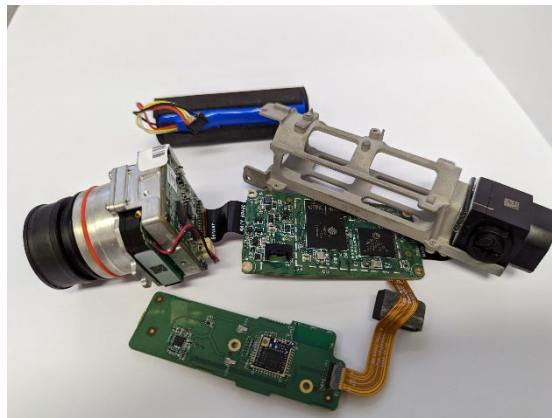
10. Kühlkörpermodul vom Sensormodul abschrauben



11. Stecker des Akkus vom Mainboard abziehen und den Akku nach vorne herausnehmen.



12. Alle Teile entsprechend den lokal gültigen Vorgaben recyceln oder entsorgen!



ZEISS DTI

1/19 | 1/25

Removal instructions of the accumulator for
recycling purposes



Safety instructions:

The device contains a lithium-ion accumulator, therefore appropriate safety measures must be applied:

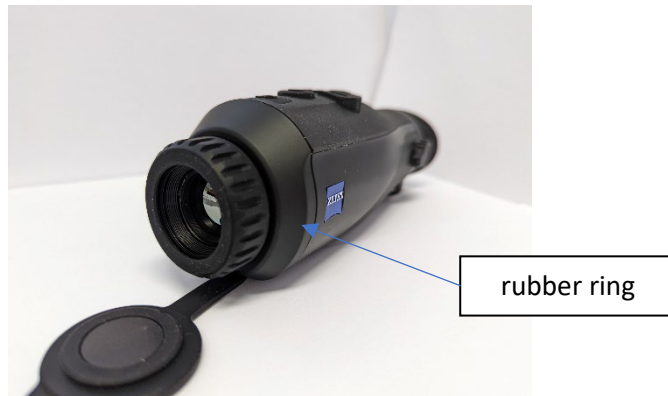
- Make sure that the accumulator is discharged!
- Do not expose the accumulator to fire or high temperatures above 60°C!
- Do not damage, crush or open the accumulator!
- Do not short-circuit the accumulator and do not expose it to liquids!
- Dismantling and disposal of the accumulator may only be carried out by trained personnel!
- Wear suitable gloves and protective goggles when removing the accumulator!
- Recycle or dispose of the accumulator according to the locally valid regulations!

Steps for removing the accumulator:

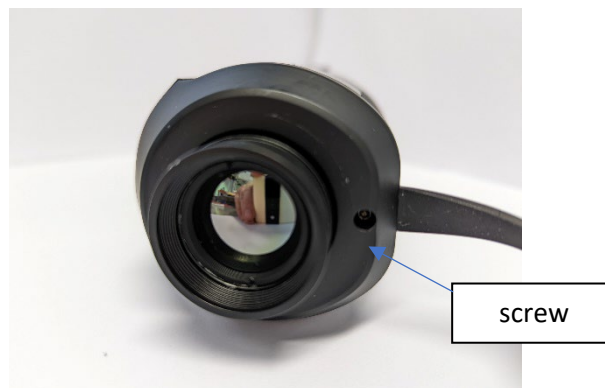
To remove the battery, a Phillips screwdriver of size PH00 and an Allen screwdriver 1.5mm are required. For loosening the clips on the front cover and the rubber coating on the lens, a small flat-head screw can be helpful.



1. Open the lens cap and remove the rubber ring from the lens. If necessary, carefully lift off with a flat-head screwdriver.



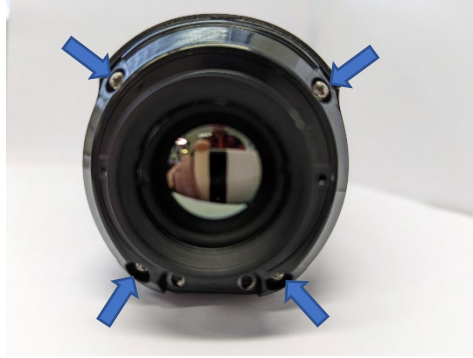
2. Unscrew the screw (Allen 1.5mm) for attaching the lens cap to the front and remove the cover cap.



3. Remove the front plastic cover by loosening the five clips. Here, a small flat-head screwdriver can be used for support. Stem it against the rubberized parts of the housing.



4. Loosen the four screws of the inner cover cap and remove them.



5. Remove the two screws that hold the electronics core in the housing.



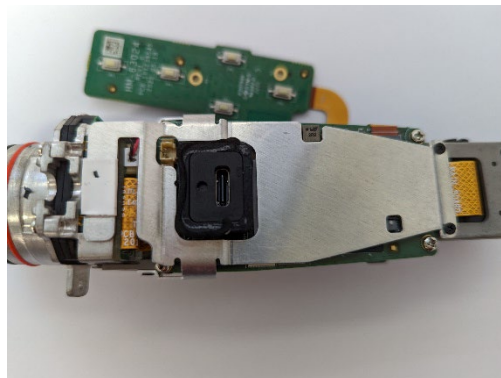
Caution: Before removing the electronic core, move the diopter lever to the top position!



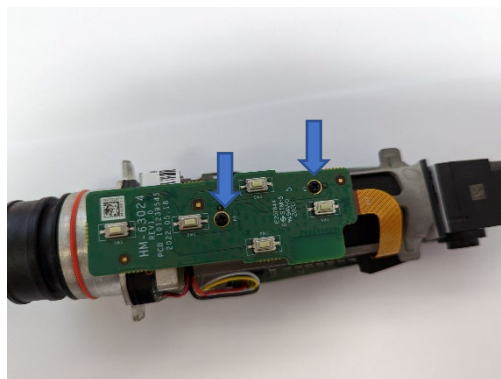
6. Pull the electronics core out the front



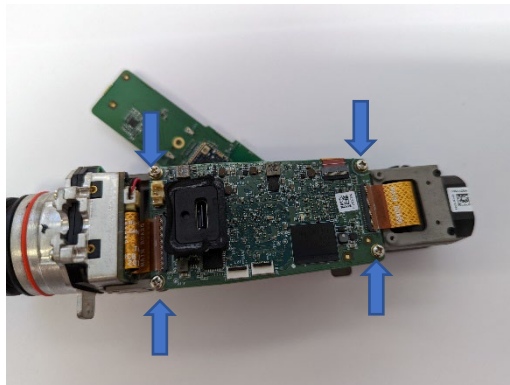
7. Unscrew and remove the bottom metal cover on the motherboard.



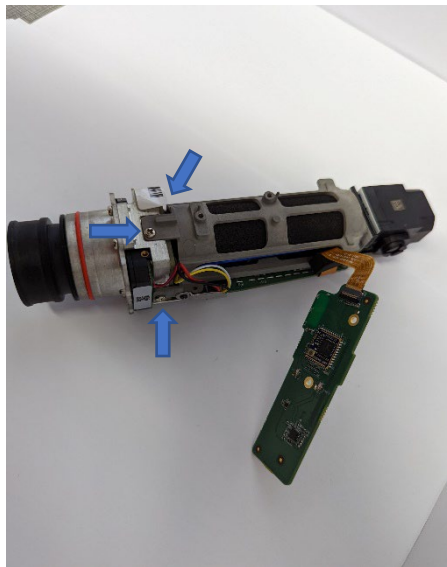
8. Unscrew the board with the microswitches



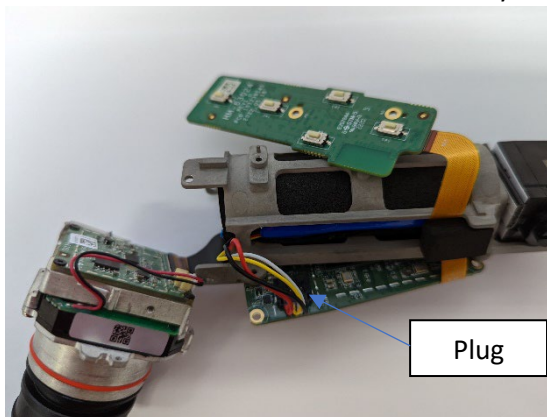
9. Unscrew the motherboard



10. Unscrew the heat sink module from the sensor module



11. Unplug the battery from the motherboard and remove the battery out the front.



12. Recycle or dispose of all parts according to local specifications!

