

Gesundheit + Vorsorge 27.07.2018

Welchen Sonnenschutz braucht man wann?

Die perfekte Sonnenbrille für jede Gelegenheit

[Schutz, Style und Sehkomfort für das ganze Jahr](#)[Welche Sonnenbrillentonung für welche Situation?](#)[Alle Tönungstypen auf einen Blick](#)

Mehr als ein cooler Look: Eine gute Sonnenbrille ist nicht nur schickes Accessoire, sie verhilft auch zu optimaler Sicht bei sonnigen Lichtverhältnissen und schützt unsere Augen vor gefährlicher UV-Strahlung. Jedoch ist nicht jedes Sonnenbrillenglas für jede Situation gleich gut geeignet. Ob beim Sport, am Strand oder im Gebirge – je nach Verwendungszweck kommt es auf ganz unterschiedliche Aspekte an. Unsere Sonnenschutzkategorien helfen dabei, die für Sie optimale Sonnenbrille zu finden. Wir sagen: Welchen Sonnenschutz braucht man wann? Wie unterscheiden sich die Sonnenschutzkategorien voneinander? Und welche Sonnenbrille eignet sich für was am besten?

Schutz, Style und Sehkomfort für das ganze Jahr

Mit einer guten Sonnenbrille erleben Sie die Sonne nur von ihrer besten Seite – hierfür müssen die Sonnenschutzgläser allerdings auch zu Ihren Bedürfnissen und Ihrem Alltag passen. Es gilt: Je präziser eine Sonnenbrille an ihren Träger angepasst ist, desto größer ist auch ihr Tragekomfort. Reagieren Ihre Augen beispielsweise empfindlich auf Helligkeit, so sollte die Tönung entsprechend angeglichen werden und etwas dunkler ausfallen. Helle Tönungen und Verlaufsfarben sind ideal bei bedecktem Himmel und schwacher Sonneneinstrahlung, dunkle Tönungen schützen bei starker Sonneneinstrahlung.


- Kennen Sie schon die „smarten Brillengläser“ von ZEISS? PhotoFusion von ZEISS – selbsttönende Brillengläser, die einfach schnell von hell zu dunkel wechseln, in tollen Farben.
- AdaptiveSun von ZEISS – Sonnenbrillengläser, die sich im Schatten oder Innenräumen automatisch leicht aufhellen.

Wichtig: Greifen Sie in jedem Fall nur zu einer Sonnenbrille oder einer Brille mit getönten Brillengläsern, die vollen Schutz vor solarer UV-Strahlung bis 400 nm¹ aufweist. Sonnenschutzgläser von ZEISS enthalten diesen Schutz – und zwar ausnahmslos. **Darüber hinaus bieten Sie wahlweise weitere Nutzen:** Sie verbessern die Farb- und Kontrastwahrnehmung und reduzieren unangenehme [Blendung](#), etwa durch grellen Sonnenschein oder irritierende Reflexionen, auf ein Minimum.

Die Sonnenbrille, die sich anpasst

Bestimmt kennen Sie die Situation: Ohne Brille sehen Sie als Brillenträger nicht scharf. Eine Sonnenbrille in Ihrer Stärke ist daher eine tolle Sache. Allerdings ist sie oft plötzlich zu dunkel – entweder, wenn Sie von draußen einen Laden betreten, sich von der Sonne in den Schatten begeben oder beim Sport nach anfänglichem Sonnenschein plötzlich Wolken aufziehen. Dann die Brille abzunehmen ist allerdings keine Lösung – denn in dem Fall sehen Sie unscharf und schützen Ihre Augen nicht. Also immer Brille wechseln? Unkomfortabel. Mit AdaptiveSun Brillengläsern von ZEISS gibt es jetzt die Sonnenbrille, die sich den Gegebenheiten anpasst: Die Gläser klaren bei nachlassender Helligkeit auf und ermöglichen so stets optimale Sicht, ohne vollständig aufzuhellen. So bleibt Ihre Sonnenbrille im Gegensatz zu klassischen selbsttönenden Brillengläsern auch immer eine Sonnenbrille – schick, stylish und selbstverständlich mit vollem UV-Schutz bis 400 nm.

|| Wichtig: *Da UV-Licht unseren Augen selbst an bewölkten Tagen schaden kann, benötigen auch klare Brillengläser unbedingt einen Schutz vor solarer UV-Strahlung. [> Erfahren Sie hier mehr über UV-Schutz auch in klaren Brillengläsern...](#)*



Sonnenbrillen
und was du dabei beachten solltest

ZEISS AdaptiveSun Brillengläser

Licht oder Schatten. Die Sonnenbrille, die mitdenkt.

Welcher Style und welche Farbe ist Ihr Favorit?

[Hier mehr erfahren.](#)

Welche Sonnenbrillentönung für welche Situation?

Grundsätzlich unterscheidet man bei Sonnenbrillen zwischen drei „Haupteinsatzgebieten“: für die Stadt, zum Autofahren oder für den Sport. Für jeden Verwendungszweck gibt es die optimale Tönungsintensität, damit die Sonnenbrille in allen Situationen weder zu dunkel noch zu hell ist. Zur

Sonnenbrillen für den Stadtbummel oder Innenräume (sehr geringe Lichtintensität)



Der perfekte Shopping-Begleiter – und ein stylisches Accessoire für den Aufenthalt in Innenräumen: Bei bewölktem Himmel in der Stadt oder in Innenräumen sind Sonnenschutzgläser für die Stadt mit einer Lichtabsorption von 0 bis 20 Prozent optimal geeignet. Ein echter Hingucker – ob mit Verlauf oder unifarben, zum Beispiel in Grau, Hellblau oder Rosé. Schwelgen Sie in einer nahezu unbegrenzten Auswahl an Brillenglastönungen – garantiert ist auch Ihre Lieblingsfarbe dabei! Ganz gleich, ob die Tönung zu Ihrem Kleidungsstil oder einer ungewöhnlichen Brillenfassung passen soll – Sie werden überrascht sein von den Möglichkeiten!



Sie sehen: Ob Indoor, auf dem Golfplatz oder im Hochgebirge – es gibt für jede Tätigkeit die optimale Sonnenbrille. Sollten Sie unsicher sein, welche Tönungsintensität oder welche Farbe für Sie am besten geeignet ist, so hilft Ihnen Ihr Optiker gerne weiter. Und – egal, welche Farbe es am Ende wird: Achten Sie unbedingt auch auf eine Hartschicht gegen Kratzer und eine Entspiegelung, um störende Reflexe im Brillenglas auf ein Minimum zu reduzieren.

Alle Tönungstypen auf einen Blick:

TYP			DIE BESTE WAHL FÜR:	
URBAN	0 - 20% Sehr geringe Lichtintensität.			Kosmetische einfarbige Tönungen für indoor und die Stadt (uni oder mit Verlaufsfarben)
URBAN	20 - 57% Niedrige Lichtintensität.			Modelfarben für einen individuellen Stil.
URBAN DRIVE ACTIVE	57 - 82% Mittlere Lichtintensität.			Modische Tönungen bei Sonne - kombinierbar mit verspiegelten Gläsern (uni oder mit Verlaufsfarben); Polarisierte Gläser mit Skylet®Technologie Funktionale Tönungen für den Sport können mit verspiegelten gebogenen Gläsern kombiniert werden.
URBAN DRIVE	82 - 92% Hohe Lichtintensität.			Tönungen bei Sonne für hohe Lichtintensität (uni oder mit Verlaufsfarben) Polarisierte Gläser bei hoher Blendung und für mehr Sicherheit
ACTIVE	92 - 97% Extreme Lichtintensität.			Tönungen bei intensiver Lichtintensität auch für gebogene Brillengläser; sehr dunkle Tönungen für extreme Lichtverhältnisse (z.B. Gletscher)

- > Jetzt: UV-Schutz in allen klaren ZEISS Brillengläsern.
- > Erfahren Sie mehr über Sonnenbrillengläser von ZEISS

Mein Sehprofil

Ermitteln Sie Ihre persönlichen Sehgewohnheiten und bestimmen Sie Ihre individuelle Brillenglas-Lösung von ZEISS.

Bestimmen Sie jetzt Ihr Sehprofil!

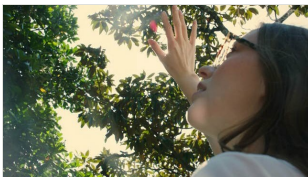


Finden Sie einen Optiker in Ihrer Nähe

Straße, Ort



Verwandte Artikel



UV-Schutz im Alltag

Fensterscheiben, Kleidung, Brillengläser – was blockt UV-Licht, was nicht?

Gesundheit + Vorsorge 27.07.2018
Tags: Sonnenbrillen



Erste Hilfe bei Sonnenbrand im Auge

Wie man ihn bemerkt, was man tun sollte

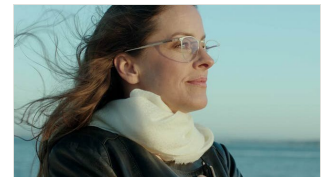
Gesundheit + Vorsorge 13.07.2018
Tags: Sonnenbrillen



UV-Schutz und Blendschutz

Wo liegt der Unterschied?

Gesundheit + Vorsorge 13.07.2018
Tags: Sonnenbrillen

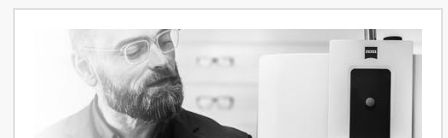
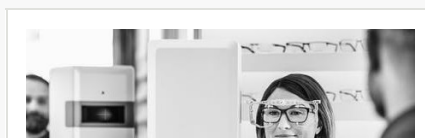
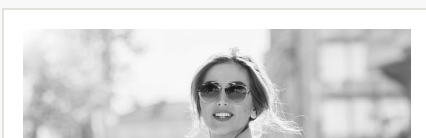


Wann muss man seine Augen vor UV-Licht schützen?

Optimaler UV-Schutz zu jeder Jahreszeit

Gesundheit + Vorsorge 13.07.2018
Tags: Sonnenbrillen

Empfohlene Produkte





ZEISS AdaptiveSun Sehlösungen

Intelligente Sonnenbrillengläser für wechselnde Lichtverhältnisse.

[Mehr erfahren](#)



Brillenglaszentrierung

Wussten Sie, dass Fehler bei der Anpassung der Brillengläser deren Leistungsfähigkeit um 40 % reduzieren können?

[Mehr erfahren](#)



Brillenglasbestimmung

Die subjektive Refraktion liefert die genauen Daten für Ihre Brillengläser.

[Mehr erfahren](#)

¹ Verschiedene Gesundheitsinstitutionen und Untersuchungen empfehlen einen erweiterten UV-Schutz bis 400 nm, darunter: Weltgesundheitsorganisation WHO, International Commission on Non-Ionizing Radiation Protection (ICNIRP); Health Physics. (2004): 87(2) 171-186, American Conference of Governmental and Industrial Hygienists (ACGIH), ISO 21348 (definitions of Solar Irradiance Spectral Categories), Australian Sunlens Standard AS/NZS 1067:2003



Mehr erfahren

Sehen verstehen
Gesundheit + Vorsorge
Lifestyle + Fashion
Autofahren + Mobilität
Sport + Freizeit
Arbeitswelt

Ihre Wahl - unsere Hilfe

Fernbrillen + Lesebrillen
Gleitsichtbrillen
Sonnenbrillen
Bildschirmbrillen
Sportbrillen
Kinderbrillen
Brillenglasveredelungen

Serviceangebote

Testen Sie Ihr Sehprofil
Machen Sie den Online-Seh-Check
Das ist die ZEISS Seh-Analyse

Für Augenoptiker

Augen auf bei der Wahl Ihres Partners.
Instrumente + Technologien
ZEISS Brillengläser
ZEISS Reinigungslösungen
ZEISS Partner-Netz
VISUSTORE
ZEISS Academy Vision Care

Kontaktlinsen
Brillenreinigung
Beim Optiker

[ZEISS Deutschland](#) | [Über ZEISS](#) | [Karriere](#) | [Presse & Medien](#)

[Impressum](#) | [Rechtshinweise](#) | [Datenschutz](#) | [Cookie-Präferenzen](#)