



Gesundheit + Vorsorge 16.10.2017

## Wie Carl Zeiss Vision bei der Herstellung von Brillengläsern immer ein bisschen mehr gibt

Seit über 160 Jahren tragen Innovationen von Carl Zeiss dazu bei, die Welt des Sehens immer weiter zu verbessern

**Von der Ferne bis zur Nähe, von der Teleskopie im Weltraum in den Satelliten von Google Earth bis zur Mikroskopie in Elektronen-Mikroskopen der Forschung. Von der Präzision bis zur höchsten Verlässlichkeit, von der Kamertechnologie in Profi-Filmkameras bis zu integrierten Kameralinsen in Nokia-Handys: Innovationen pflastern die Geschichte von Carl Zeiss. So auch in der Entwicklung und den Technologien im Bereich der Brillenglasfertigung, Sehmessgeräten und Sehhilfen.**

Ist nicht Brillenglas gleich Brillenglas? Nein, denn auf die kleinen feinen Dinge, die Präzision bei der Messung und Herstellung sowie die verwendeten Materialien, Techniken und Qualitätskontrollen kommt es an, um ein in jeder Lebenssituation verlässliches Brillenglas zu fertigen. So ist der Weg der Firmengeschichte von Carl Zeiss in der Brillenglasfertigung von der Erfindung vieler Innovationen geprägt. 1937 erfindet Carl Zeiss die Entspiegelung, und 1959 wird von Carl Zeiss das erste [entspiegelte Brillenglas](#) produziert. 1983 führte Carl Zeiss das erste [Gleitsichtglas](#) für binokulares Sehen ein und ermöglichte so ein übergangloses Sehen für die Sehunterstützung im Nah- und Fernbereich in einem Brillenglas.

Carl Zeiss war der erste Brillenglashersteller in Europa, der hochbrechendes Kunststoffmaterial in Europa abgegossen hat. Erst mit dieser Entwicklung konnten [dünne und leichte Brillengläser](#) hergestellt werden. Bei ZEISS Markengläsern kann übrigens auch die Glasdicke an die Form des Brillengestells angepasst werden.





Im Jahr 2000 war es auch die Firma Carl Zeiss, die die ersten Gleitsichtgläser individuell auf den jeweiligen Brillenträger anpassen und fertigen konnte. Diese neue Generation der [> individuellen Gleitsichtgläser](#) bietet entspanntes Sehen von nah bis fern dank besonders breiter Sehbereiche für höchsten Sehkombfort. Damit auch Brillenträger mit modisch flachen Fassungsformen in den Genuss kommen, gibt es individuelle Gleitsichtgläser auch im sogenannten "Short-Design".

2007 kam dann eine weitere Innovation: [> Der i.Profiler®](#) wurde auf den Markt gebracht. Mit modernster Präzisionstechnologie wird das individuelle Sehprofil der Augen erstellt. So können bislang unberücksichtigte Parameter analysiert werden. Basierend auf diesen Parametern und den weiteren Messergebnissen des Sehtests können die ZEISS Präzisions-Brillengläser exakt bestimmt und optimal berechnet werden.

Carl Zeiss Vision möchte Sie vom ersten Blick durch ein [> ZEISS Brillenglas](#) an verwöhnen und Sie besser sehen lassen.

## Der ZEISS Online-Seh-Check

Testen Sie Ihr Sehvermögen, Kontrast- und Farbsehen - schnell und einfach gleich hier!

Sehtest starten!

## Mein Sehprofil

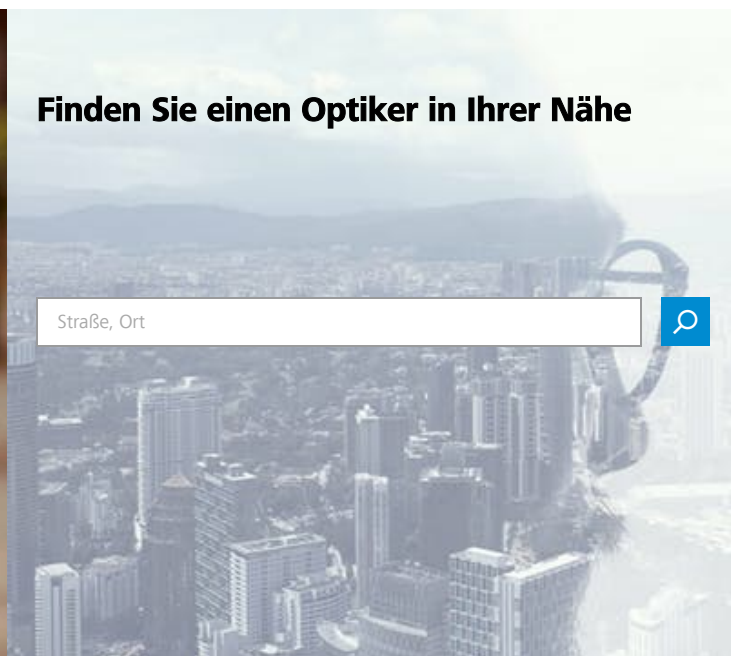
Ermitteln Sie Ihre persönlichen Sehgewohnheiten und bestimmen Sie Ihre individuelle Brillenglas-Lösung von ZEISS.

Bestimmen Sie jetzt Ihr Sehprofil!



## Finden Sie einen Optiker in Ihrer Nähe

Straße, Ort



## Verwandte Artikel



### Wie findet man einen guten Optiker?

Worauf es ankommt – vom ersten Sehtest bis zur Brillenanpassung

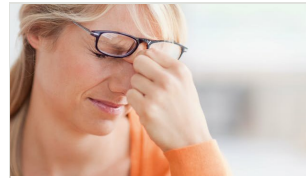
Gesundheit + Vorsorge 08.12.2017  
Tags: Bei Ihrem Augenoptiker



### Check für den Brillenkauf

Nah- und Fernbrillen, Gleitsichtbrillen, Sportbrillen, Lesebrillen oder Brillen für den Beruf: Auf was sollte man unbedingt achten?

Gesundheit + Vorsorge 01.11.2017  
Tags: Bei Ihrem Augenoptiker



### Kann die falsche Brille oder schlechtes Licht den Augen schaden?

Welche Auswirkungen es haben kann, wenn sich unsere Augen zu sehr anstrengen müssen – ein Überblick

Gesundheit + Vorsorge 16.10.2017  
Tags: Bei Ihrem Augenoptiker



### Fragen an Ihren Augenoptiker

Gesundheit + Vorsorge 16.10.2017  
Tags: Bei Ihrem Augenoptiker

## Empfohlene Produkte



### ZEISS AdaptiveSun Sehlösungen

Intelligente Sonnenbrillengläser für wechselnde Lichtverhältnisse.

[Mehr erfahren](#)



### Brillenglaszentrierung

Wussten Sie, dass Fehler bei der Anpassung der Brillengläser deren Leistungsfähigkeit um 40 % reduzieren können?

[Mehr erfahren](#)



### Brillenglasbestimmung

Die subjektive Refraktion liefert die genauen Daten für Ihre Brillengläser.

[Mehr erfahren](#)



---

#### **Mehr erfahren**

Sehen verstehen  
Gesundheit + Vorsorge  
Lifestyle + Fashion  
Autofahren + Mobilität  
Sport + Freizeit  
Arbeitswelt

#### **Ihre Wahl - unsere Hilfe**

Fernbrillen + Lesebrillen  
Gleitsichtbrillen  
Sonnenbrillen  
Bildschirmbrillen  
Sportbrillen  
Kinderbrillen  
Brillenglasveredelungen  
Kontaktlinsen  
Brillenreinigung  
Beim Optiker

#### **Serviceangebote**

Testen Sie Ihr Sehprofil  
Machen Sie den Online-Seh-Check  
Das ist die ZEISS Seh-Analyse

#### **Für Augenoptiker**

Augen auf bei der Wahl Ihres Partners.  
Instrumente + Technologien  
ZEISS Brillengläser  
ZEISS Reinigungslösungen  
ZEISS Partner-Netz  
VISUSTORE  
ZEISS Academy Vision Care