

Lifestyle + Fashion 16.10.2017

Kleine Schminkschule für Brillen- und Kontaktlinsenträgerinnen

Tricks für ein traumhaftes Brillen-Make-up, das Ihre Augen in Szene setzt

Viele Brillen- und Kontaktlinsenträgerinnen wissen: Es ist gar nicht so leicht, seine Augen im Zusammenspiel mit der Sehhilfe perfekt in Szene zu setzen. Nicht nur die Sehhilfe oder das Brillengestell selbst spielen eine Rolle, sondern auch die Art der Fehlsichtigkeit. Das Auge kann zu klein oder zu groß erscheinen, das Augen-Make-up kann störend wirken, oder auf dem Teint sind Druckstellen im Make-up durch die Brille zu sehen. Was kann man tun?

Eine Brille kann ein schönes modisches Accessoire sein, aber gerade bei hohen Dioptrienzahlen wird sie manchen Frauen beim Schminken auch regelrecht zur Last. Was sollten daher Brillenträgerinnen beim Augen-Make-up beachten?

Wichtig ist erst einmal die richtige Grundierung des Gesichts. Das Make-up sollte wisch- und wasserfest sein, damit sich keine unschönen Ränder unter der Brille und den Nasenstegen bilden. Da Brillenfassungen häufig einen Schatten auf das Gesicht legen, sollte die Grundierung dort evtl. eine Nuance heller als der Hautton gewählt werden und dünn auf Lid und unter den Augen aufgetragen werden. Augenfalten sollten sorgfältig abgedeckt werden. Wer zu fettiger Haut neigt, kann sie leicht abpudern, um die glänzenden Stellen im Bereich der T-Zone (Stirn, Nase, Kinn) zu mattieren. Das Grundieren eines dunklen Teints ist nicht ganz so einfach, da viele Farbnuancen zu hell sind und maskenhaft wirken. Da der Teint an der Stirn und am Kinn anders ist als auf den Wangen, arbeitet man am besten mit zwei Tönen. Ein Hauch Gold- oder Kupferpuder als Highlighter auf den Wangenknochen lässt das Gesicht strahlen. Asiatinnen haben es etwas leichter die passenden Produkte zu finden – sie sollten hell und gelbstichig sein. Ganz wichtig ist bei dem asiatischen Teint ein Concealer oder sogar ein Camouflage-Make-up, denn dieser Typ neigt zu Unebenheiten und Pigmentflecken.

Dem eigentlichen Augen-Make-up sollte die Brillenträgerin besondere Aufmerksamkeit schenken. Frauen, die ohne Brille nur sehr unscharf sehen, können sich bei ihrem Optiker nach sogenannten Schminkbrillen erkundigen. Bei diesen Brillen lassen sich die Brillengläser einzeln wegklappen. So

kann ein Auge klar sehen, während das andere geschminkt wird. Alternativ gibt es auch Schminkspiegel mit Lupeneffekt, die das Schminken ebenfalls erleichtern und auch für unterwegs geeignet sind.

Schminktipp für weitsichtige Brillenträgerinnen oder bei Altersweitsichtigkeit (Plusgläser)

Insbesondere wenn Sie stark weitsichtig sind, vergrößern Brillen mit Plusgläsern das Auge. Diesen Effekt können Sie mit einer passenden Schminktechnik deutlich abmildern. Weitsichtige Brillenträgerinnen sollten zu dunklen, matten Lidschatten (Braun-, Grau- oder Grüntönen) greifen, um ihre Augen optisch zu verkleinern. Lidschatten mit flüssiger oder cremiger Konsistenz sind für sie besser geeignet als Puderlidschatten, da kleine, lose Farbpartikel, die bei Puder entstehen können, durch die Brille größer wirken, als sie wirklich sind. Glänzende oder glitzernde Lidschatten sollten nicht verwendet werden, da auch sie durch das Brillenglas störend hervorgehoben werden.

Den Lidschatten vom inneren Augenwinkel bis nach außen und nicht über die Lidfalte hinaus auftragen. Der Lidrand kann mit einem dunklen Eyeliner oder Kajal betont werden. So wirken die Augen kleiner. Arbeiten Sie sorgfältig, denn der Lupeneffekt Ihres Brillenglases lässt Schminkfehler mehr auffallen. Tuschen Sie Ihre Wimpern nicht zu kräftig und den unteren Wimpernansatz leicht oder gar nicht.



Unvorteilhafter Glubschaugen-Effekt.

Schminktipp für kurzsichtige Brillenträgerinnen (Minusgläser)

Bei kurzsichtigen Brillenträgerinnen ist es genau umgekehrt. Die Brillengläser lassen die Augen leider kleiner erscheinen. Kurzsichtige sollten daher dunkle Lidschatten und dicke Lidstriche vermeiden. Greifen Sie zu hellen und schimmernden Farben wie Rosé, Flieder, Beige, Hellgrau oder auch Weiß. Die Ausnahme: Asiatinnen wählen am besten nur zwischen Hellgrau und Beige.





Unvoreilhafter Minimize-Effekt.

Um das Auge noch optisch zu öffnen, können Sie im inneren Augenwinkel einen helleren Lidschatten auftragen und ab Lidmitte einen etwas dunkleren Ton wählen und ihn dunkler am äußeren Augenwinkel auslaufen lassen.

Wählen Sie Weiß für den Lidstrich auf dem inneren Augenlid. Möchten Sie einen Kajalstift verwenden, bevorzugen Sie auch hier einen hellen Ton wie Grau oder Braun, und setzen Sie den Lidstrich nur vom letzten Drittel bis zum äußeren Augenwinkel an. Tuschen Sie Ihre Wimpern kräftig, das lässt das Auge zusätzlich größer erscheinen. Dunkelhäutige Frauen können darauf meist verzichten, denn sie haben in der Regel ohnehin kräftige, schwarze Wimpern.

Generell noch ein paar Tipps

Entspiegelte Brillengläser, aber auch getönte Gläser dämpfen Farben, Sie dürfen also bei Ihrem Augen-Make-up kräftiger vorgehen.

Ihre Augenbrauen sollten leicht auf die Brillenfassung abgestimmt sein. Zupfen Sie diese regelmäßig und nicht zu dünn, ein schöner natürlicher Look ist angesagt. Sie können die Augenbrauen auch nachzeichnen, um sie zu betonen. Wählen Sie allerdings hier keinen zu dunklen Farbton. Braun passt zu jedem Typ.

Kontaktlinsenträgerinnen sollten ihre Linsen generell vor dem Schminken einsetzen. So kann vermieden werden, dass Make-up-Teilchen unter die Linse geraten, die Augen zu tränen beginnen und das Make-up beginnt verläuft. Da Puder sich sehr gerne zwischen Auge und Linse schiebt, schminken Kontaktlinsenträgerinnen sich vorzugsweise mit flüssigen oder cremigen Lidschatten. Der Kajalstift sollte auf dem oberen Lidrand und möglichst nicht am unteren Innenlid verwendet werden, da er sonst auch unter die Linse geraten kann. Jucken, Tränen und Augenreizungen können so vermieden werden.

Noch ein Tipp für Ihre Lippen: Wenn Sie eine auffallende und farbige Brillenfassung tragen, wählen Sie eher eine dezente Lippenfarbe oder ein zartes Gloss. Besitzen Sie ein eher unauffälliges, klassisches Brillengestell, dürfen Sie gerne mutiger sein mit der Wahl Ihrer Lippenstiftfarbe.

Möchten Sie generell etwas gegen zu dicke Brillengläser vermeiden? Hochbrechende Materialien ermöglichen dünnere, [> modische Brillengläser \(HighIndex\)](#) und können Ihnen ein natürlicheres Aussehen verleihen.

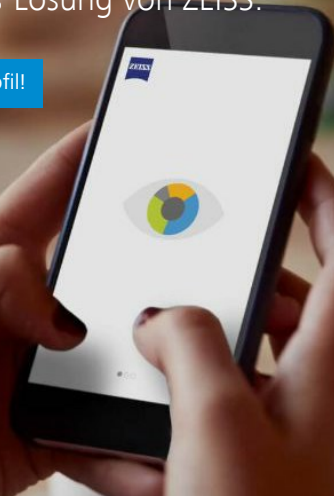


Hochbrechende Materialien ermöglichen schlanke Brillengläser.

Mein Sehprofil

Ermitteln Sie Ihre persönlichen Sehgewohnheiten und bestimmen Sie Ihre individuelle Brillenglas-Lösung von ZEISS.

Bestimmen Sie jetzt Ihr Sehprofil!



Finden Sie einen Optiker in Ihrer Nähe

Straße, Ort



Verwandte Artikel



Wie Sonnenbrillen entstehen

Welche Schritte umfasst die Herstellung von Sonnenbrillen? Hier erfahren Sie, aus welchen Materialien Sonnenbrillen hergestellt werden und wie die Designer ihre Ideen umsetzen.

Lifestyle + Fashion 03.07.2018
Tags: Sonnenbrillen



Die Geschichte der modischen Sonnenbrillen

Jedes Jahrzehnt hat seinen ganz eigenen prägenden Stil.

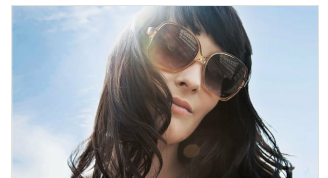
Lifestyle + Fashion 03.07.2018
Tags: Sonnenbrillen



Schnell dunkel – schnell klar: moderne selbsttönende Brillengläser

Ob in der Sonne oder drinnen: 24 Stunden ausgezeichnete Sicht mit selbsttönenden Brillengläsern – ZEISS PhotoFusion

Lifestyle + Fashion 24.11.2017
Tags: Sonnenbrillen



Durchgebogen, schlank oder bunt: ZEISS Brillengläser in Bestform

Modische Fassungen & Präzisions-Brillengläser? Eine Herausforderung, die größtes Optik-Know-how erfordert.

Lifestyle + Fashion 16.10.2017
Tags: Fernbrillen und Lesebrillen

Empfohlene Produkte





ZEISS AdaptiveSun Sehlösungen

Intelligente Sonnenbrillengläser für wechselnde Lichtverhältnisse.

[Mehr erfahren](#)



Brillenglaszentrierung

Wussten Sie, dass Fehler bei der Anpassung der Brillengläser deren Leistungsfähigkeit um 40 % reduzieren können?

[Mehr erfahren](#)



Brillenglasbestimmung

Die subjektive Refraktion liefert die genauen Daten für Ihre Brillengläser.

[Mehr erfahren](#)



Mehr erfahren

Sehen verstehen
Gesundheit + Vorsorge
Lifestyle + Fashion
Autofahren + Mobilität
Sport + Freizeit
Arbeitswelt

Ihre Wahl - unsere Hilfe

Fernbrillen + Lesebrillen
Gleitsichtbrillen
Sonnenbrillen
Bildschirmbrillen
Sportbrillen
Kinderbrillen
Brillenglasveredelungen
Kontaktlinsen
Brillenreinigung
Beim Optiker

Serviceangebote

Testen Sie Ihr Sehprofil
Machen Sie den Online-Seh-Check
Das ist die ZEISS Seh-Analyse

Für Augenoptiker

Augen auf bei der Wahl Ihres Partners.
Instrumente + Technologien
ZEISS Brillengläser
ZEISS Reinigungslösungen
ZEISS Partner-Netz
VISUSTORE
ZEISS Academy Vision Care