



Lifestyle + Fashion 20.10.2017

Welche Brille passt zu mir?

Das richtige Brillengestell für jedes Gesicht

Ob Cateye-, Nerd-Brille oder rahmenlos – bei einer so großen und bunten Vielfalt an Brillenfassungen fällt es oft schwer, sich für das passende Modell zu entscheiden. Finden Sie mit diesen Tipps von BESSER SEHEN schnell und einfach heraus: Was für ein Brillengesicht habe ich, und welche Brille, welches Brillengestell und welche Brillenfarbe steht mir am besten?

[Welche Gesichtsform haben Sie?](#)

[Welche Rolle spielen Augenbrauen bei der Brillenwahl?](#)

[Welche Farbe der Brillenfassung für welchen Typ?](#)

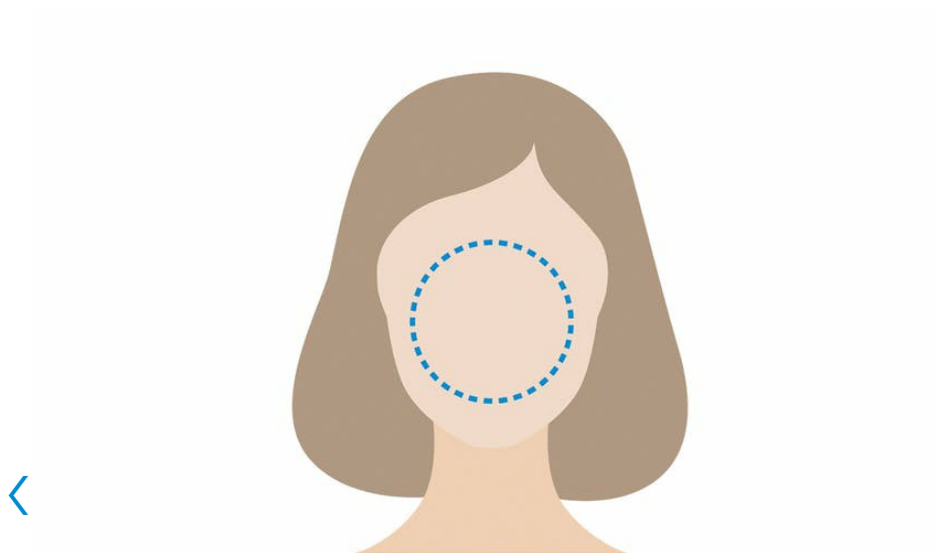
So finden Sie heraus, welche Gesichtsform Sie haben

Häufig ist es auf den ersten Blick gar nicht so einfach, die eigene Gesichtsform eindeutig zu erkennen – viele Gesichter weisen nämlich Merkmale verschiedener Formen auf. Oft ändert sich die Gesichtsform auch im Laufe des Lebens, etwa nach einem Gewichtsverlust. Folgender Tipp hilft, zu Hause in aller Ruhe die eigene Gesichtsform herauszufinden: Stellen Sie sich zunächst gerade vor einen Spiegel, nehmen Sie Ihre Haare aus dem Gesicht, zum Beispiel mit einem Haarreif oder Stirnband. Durch „freie Sicht“ lässt sich die Form leichter identifizieren. Die obere Kante der Gesichtsform wird vom Haaransatz bestimmt, die untere durch das Kinn. Die Ohren werden nicht zur Form hinzugenommen. Alternativ können Sie die Kontur mit einem wasserlöslichen Stift auf dem Spiegel nachzeichnen. Falls kein Spiegel in der Nähe sein sollte, kann ein direkt von vorn aufgenommenes Foto (z.B. mit dem Smartphone) Aufschluss geben. Dann gilt es zu vergleichen: Welche der folgenden Formen ähnelt meinem Gesicht am meisten? Oder Sie machen es sich noch einfacher und nutzen das ZEISS Tool zur Gesichtserkennung.

Welches Brillengesicht habe ich?

Die Grundlage für die Wahl des perfekten Brillengestells ist die Gesichtsform des Trägers. Man unterscheidet zwischen diesen sechs Gesichtsformen:

2. Runde Gesichtsform



Weiche, flächige Konturen, markante, breite Wangen und ein abgerundetes Kinn zeichnen die runde Gesichtsform aus. Sie ist etwas kürzer und voller als die ovale Form.

Welche Brille passt zur runden Gesichtsform?

Dezente, dünne Brillenfassungen, die die Breite des Gesichts nicht zusätzlich betonen, oder eckige (etwa quadratische bis leicht rechteckige) Brillen bzw. Brillengestelle mit einem breiteren Rand, die das Gesicht konturieren und damit markanter erscheinen lassen. Auch Nylor- oder Vollrandfassungen mit farblich unauffälligem unterem Rand können für ein rundes Gesicht eine ansprechende Alternative darstellen.



Wie bei allen Empfehlungen gilt auch bei der Wahl des passenden Brillengestells: Ausnahmen bestätigen die Regel.

Für manchen kann z.B. ein Stilbruch reizvoll sein, oder die Brille soll besonders gut zu einem bestimmten Outfit passen – und schon gelten plötzlich ganz andere Kriterien. Probieren Sie am besten die Brillengestelle, die Ihnen auf Anhieb gefallen, und holen Sie sich Ihre individuelle Expertenmeinung vom Optiker.

Der ZEISS Online-Seh-Check

Testen Sie Ihr Sehvermögen, Kontrast- und Farbsehen - schnell und einfach gleich hier!

Sehtest starten!

Diese Rolle spielen die Augenbrauen bei der Brillenauswahl

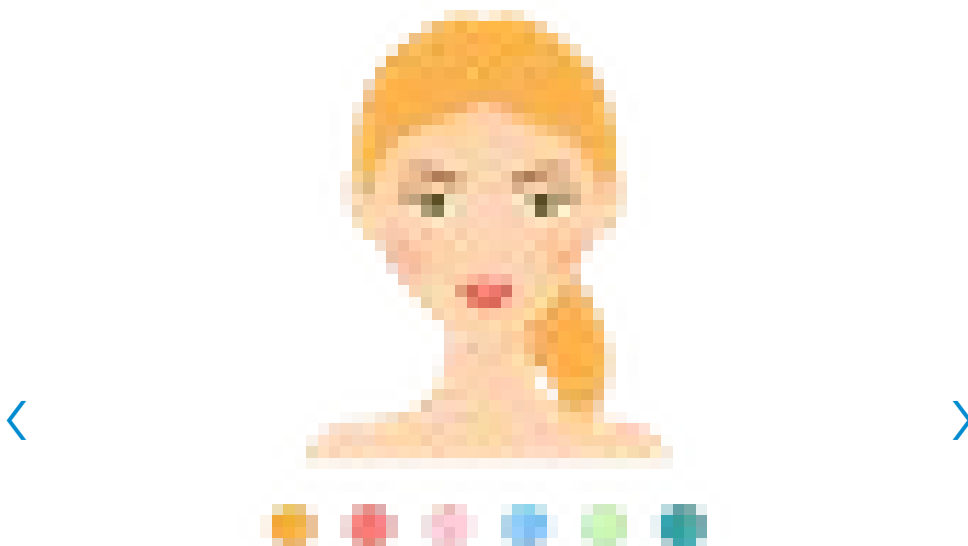
Die Augenbrauen verleihen einem Gesicht einen starken, individuellen Ausdruck. Ein Merkmal, zu dem die Brille unbedingt passen sollte! Maßgeblich für die Wahl der richtigen Brillenfassung sind die Form der Brauen und ihr Abstand zu den Augen. Die obere Kante der Brillenfassung sollte parallel zum Schwung der Augenbrauen verlaufen, ohne diese dabei zu verdecken oder anzuschneiden. So fügt sich die Brille perfekt ins Gesicht ein und betont die Augen zusätzlich.

Auch hier gilt, dass Ausnahmen die Regel bestätigen. Oft verschwinden Augenbrauen hinter modisch ausgefallenen Brillengestellen oder großen Brillengläsern. Hier sollte dann darauf geachtet werden, dass die Fassung die Brauen vollständig bedeckt, damit ein harmonisches Bild entsteht.

Die Farbe der Brillenfassung

Neben der Form spielt die Farbe beim Look einer Brille die zweite Hauptrolle. Welche Tönung passt für die Brillengläser am besten, welche Farbe kommt für die Brillenfassung in Frage? Abgesehen vom persönlichen Geschmack sollte die Brille auch zum eigenen Farbtyp passen: Haare, Haut, Augen – diese Faktoren bestimmen, welche Brillenfarbe uns am besten steht. Man unterscheidet vier Typen, benannt nach den Jahreszeiten. Finden Sie heraus, welcher Typ Sie sind – und machen Sie sich die Farbwahl leicht!

Der Frühlings-Typ:



Der Frühlings-Typ hat pfirsichfarbene Haut mit goldenen Sommersprossen – wie z.B. Schauspielerin Nicole Kidman. Frühlingstypen sind oft blond bis rotblond, haben blaue, blaugraue, grüne, graubraune oder goldgrüne Augen.

Zu empfehlende Farben:

Diesem Typ stehen die Farben des Frühlings: Naturweiß, Cremebeige, Flieder, Lachs, Kornblumenblau, Rosé oder warme Brauntöne sowie Gold, Kupfer und Bronze. Als Brillenfarbe sind Gold, Beige, Hummerrot oder ein helles Braun passend.



Mein Sehprofil

Ermitteln Sie Ihre persönlichen Sehgewohnheiten und bestimmen Sie Ihre individuelle Brillenglas-Lösung von ZEISS.

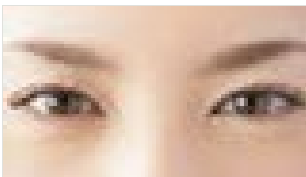
Bestimmen Sie jetzt Ihr Sehprofil!

Finden Sie einen Optiker in Ihrer Nähe

Straße, Ort

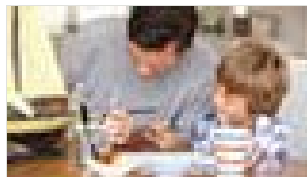


Verwandte Artikel



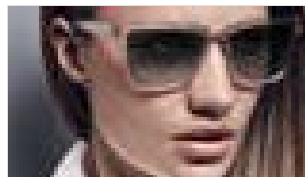
Diese Brillenfassungen haben jetzt die Nase vorn

Welche Brillengestelle sind in diesem Jahr Trend, und wozu passen sie?



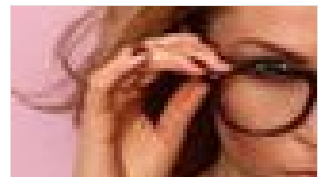
Das Leben ist zu vielfältig, um es nur durch eine Brille zu sehen

Sie haben doch auch nicht nur ein paar Schuhe im Schrank - besitzen Sie eine Zweitbrille?



Schlichtheit und Eleganz: LINDBERG Brillenfassungen und ZEISS

Sonnenbrillengläser - ein Sommer-Hit
BESSER SEHEN fragte den FassungsHersteller



Kleiner Styleguide mit Durchblick: Brille und Mode – ein unschlagbares Team

Mit diesen Tipps wird Ihr Look zu jedem Anlass ein Blickfang

Lifestyle + Fashion 16.10.2017

Tags: Bei Ihrem Augenoptiker,
Brillenmode

Lifestyle + Fashion 16.10.2017

Tags: Bei Ihrem Augenoptiker

LINDBERG, was die
LINDBERG Sonnenbrille
ausmacht.

Lifestyle + Fashion 16.10.2017

Tags: Sonnenbrillen, Brillenmode

Lifestyle + Fashion 16.10.2017

Tags: Fernbrillen und Lesebrillen,
Brillenmode

Empfohlene Produkte



ZEISS AdaptiveSun Sehlösungen

Intelligente Sonnenbrillengläser für wechselnde Lichtverhältnisse.

ZEISS AdaptiveSun Sehlösungen sind erhältlich in vier verschiedenen Farben – Braun, Grau, Pioneer und Blau –, die Sie...

[Mehr erfahren](#)



Brillenglaszentrierung

Wussten Sie, dass Fehler bei der Anpassung der Brillengläser deren Leistungsfähigkeit um 40 % reduzieren können?

Nun kommt die ZEISS Zentriertechnologie zum Einsatz. Sie berechnet Ihre Sehleistung mit den Brillengläsern auf 1/10 M...

[Mehr erfahren](#)



Brillenglasbestimmung

Die subjektive Refraktion liefert die genauen Daten für Ihre Brillengläser.

Die subjektive Refraktion liefert die genauen Daten für Ihre Brillengläser.

[Mehr erfahren](#)



Mehr erfahren

Sehen verstehen
Gesundheit + Vorsorge
Lifestyle + Fashion
Autofahren + Mobilität
Sport + Freizeit
Arbeitswelt

Ihre Wahl - unsere Hilfe

Fernbrillen + Lesebrillen
Gleitsichtbrillen
Sonnenbrillen
Bildschirmbrillen
Sportbrillen
Kinderbrillen
Brillenglasveredelungen
Kontaktlinsen
Brillenreinigung
Beim Optiker

Serviceangebote

Testen Sie Ihr Sehprofil
Machen Sie den Online-Seh-Check
Das ist die ZEISS Seh-Analyse

Für Augenoptiker

Augen auf bei der Wahl Ihres Partners.
Instrumente + Technologien
ZEISS Brillengläser
ZEISS Reinigungslösungen
ZEISS Partner-Netz
VISUSTORE
ZEISS Academy Vision Care